

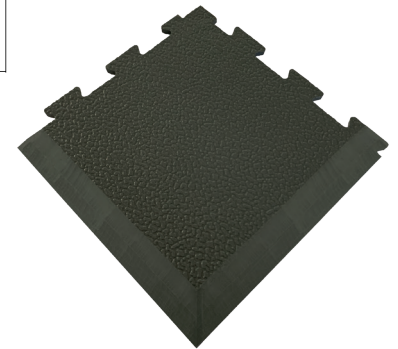
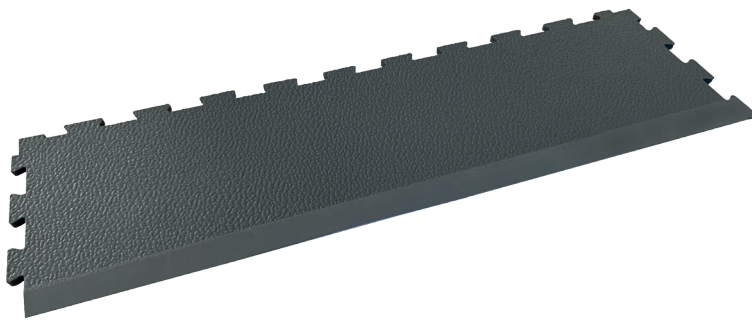
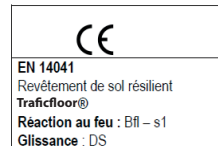
TRAFICFLOOR®, pour la protection et la rénovation des sols industriels. Souple, plombante et ultra résistante, La solution idéale pour un sol esthétique, demandant peu d'entretien et adaptée à un trafic intense.

### CARACTÉRISTIQUES GÉNÉRALES





Finitions	Texturée – Voir coloris de la gamme
Epaisseur	7 mm ou 5 mm
Rampes d'accès	7 mm : 500 x 160 mm – 0.720 kg 5 mm : 500 x 160 mm – 0.570 kg
Angles d'accès	7 mm : 160 x 160 mm – 0.230 kg 5 mm : 160 x 160 mm – 0.180 kg



\* Information sur le niveau d'émission de substances volatiles dans l'air intérieur, présentant un risque de toxicité par inhalation, sur une échelle de classe allant de A+ (très faibles émissions) à C (fortes émissions).



### CARACTÉRISTIQUES TECHNIQUES

Caractéristiques techniques	Norme	Unité	TrafficFloor 7 mm	TrafficFloor 5 mm
Dureté	ISO 868	Shore A	91.8	91.3
Résistance à l'abrasion	NF EN 660-1	Classe	P	P
Résistance à la traction - Initial - Final	EN 527	kg / m	14 159	13,7 155
Incurvation à la chaleur - Initial - Final	NF EN 434	mm	0.00 0.06	0.00 0.06
Stabilité dimensionnelle	NF EN 434	%	0,03	0,03
Poinçonnement - Enfoncement - Rémanent	NF EN 433	mm	0,04 0,07	0,03 0,07
Réaction au feu	EN 13501-1			
Glissance Coefficient de frottement dynamique	EN 13893 EN 14041	- classe	0,74 	0,74 
Résistance aux liquides - Acides courants, huiles, gasoil - Solvants, bases courantes	NF EN 13529	- -	Aucune dégradation Non résistant en contact prolongé	
Résistance mécanique Classement P/M (performance mécanique) : P/C (performance chimique) (Classement Performanciel CSTB)	e-cahier CSTB n°3562		Voir Classement Performanciel Trafficfloor	
Traitement de surface			Protection Stainproof®	Protection Stainproof®
Réduction acoustique	ISO 10140-3 2010	dB	3dB	2dB